

.....
Die
Meinung
der Hochschulen
- Seite 15
.....



Produktpräsentation studiPlan

Der studiPlan ist der Stadtplan für Studierende

Zitate der Verteilpartner

Wir freuen uns, wenn wir den studiPlan wieder an die nächsten Studienbeginner verteilen dürfen.

Patrizia Schaumann
Leiterin der Abteilung für Studienangelegenheiten
Pädagogische Hochschule Freiburg

Vielen Dank für die Zusendung der studiPläne, die nicht nur von unseren Erstsemestern sehr gut angenommen wurden.

Kristina Pauli
Presse- und Öffentlichkeitsarbeit
Staatliche Akademie der Bildenden Künste Stuttgart

Wir würden gerne dieses Material jedes Semester zur Verfügung stellen können. Zurzeit des Sparkurses an den Universitäten finde ich diese Sache einfach ein super sinnvolle Sache.

My-Sun Choi
Leitung Referat für Studienangelegenheiten
Goethe-Universität Frankfurt am Main



Sven Görres
Inhaber

Sehr geehrte Leserinnen, sehr geehrte Leser,

auf den folgenden Seiten „falten“ wir für Sie unseren studiPlan auf, um mit Ihnen einen Blick ins Innere dieses tollen Produkts zu werfen. Worum es sich beim studiPlan handelt finden Sie auf der Seite 4.

Unser Ziel ist es, den Studierenden in Deutschland eine Hilfe in den ersten Semestern ihres Studiums an die Hand zu geben. Hat man sich dies zur Aufgabe gemacht und hört dann Worte wie „reißenden Absatz“, „größte Beliebtheit“ oder „ein Lob an den Herausgeber“, dann kann sich das Ergebnis der Arbeit sicherlich stolz sehen lassen.

Dies waren nur einige „Blitzlichter“ aus den vielen Rückmeldungen die wir von den Hochschulen für unseren studiPlan erhalten haben. Eine erweiterte Auswahl finden Sie auf Seite 15.

Der studiPlan hat sich über viele Jahre in den Köpfen und Herzen der Studierenden seinen Platz erobert. Er wird erwartet, und man freut sich auf ihn.

Ihnen nun viel Spaß beim Lesen.

Sven Görres

Inhalt

4	Das Produkt studiPlan	12	Heidelberg
4	Zugang zu den Studierenden	12	Jena
4	Clevere Produktgestaltung	13	Köln
4	Kostenlose Verteilung	13	München
5	Inhalte des studiPlan	13	Münster
5	Stadtkarte	14	Stuttgart
5	Deckblatt	14	Ulm/Neu-Ulm
5	Straßenverzeichnis	15	Meinungen aus den Hochschulen
5	Grußwort des Bürgermeisters	17	Häufig gestellte Fragen
5	Redaktionelle Inhalte	17	Wann erscheint der studiPlan?
5	Netzplan	17	Wer kann den studiPlan anfordern?
5	Geschichte der Stadt	17	Was kostet der studiPlan?
7	Studierende - eine hoch interessante Zielgruppe	18	Nachhaltigkeit im Handeln
7	Studierende sind Konsumenten	18	Ökostrom
7	Studierende als Multiplikatoren	18	FSC Zertifizierung
7	Studierende als Mitarbeiter	18	Klimaneutraler Druck
8	Produktbausteine	18	CO2-neutrales Hosting
8	Anzeige		
8	Kartographieeintrag		
8	Beilage		
9	Verbreitung des studiPlan		
9	Erhebung		
9	Brutto-, Nettoreichweite		
9	TKP, TNP		
9	Marktdaten* studiPlan		
9	Berechnung des TNP, TKP		
11	Hochschulstädte		
11	Berlin		
11	Frankfurt am Main		
11	Freiburg im Breisgau		
12	Hamburg		





Der studiPlan ist der Stadtplan für Studierende.

Er wird kostenlos an deutschen Universitäten, Fachhochschulen und privaten Hochschulen verteilt und ist die ideale Orientierungshilfe für Studierende, besonders in den ersten Semestern.

Das Produkt studiPlan

Zugang zu den Studierenden

Der studiPlan erreicht die Studierenden immer auf direktem Weg nach dem Prinzip „von der Hand in die Hand“. Zusammen mit den Universitäten und Fachhochschulen sorgt Gecko Media für die direkte Weitergabe des studiPlan an die Studierenden.

Diese vier Wege sichern die gezielte Verteilung:

- Studierende zu Studierenden: Fachschaften, Erstsemesterbegrüßer oder der AStA als direkte Verbindung zu den Studierenden.
- Hochschule zu Studierenden: Studentensekretariate, ProfessorenInnen, Bibliotheken, Dekanate als Vertreter der Hochschulen zum Studierenden.
- Sonstige studentische Einrichtungen: Das Studentenwerk mit seinen verzweigten Verbindungen in die Hochschulen und zu den Studierenden.
- Direktverteilung (Promotionteams)

Jeder dieser vier Absatzwege gibt den studiPlan kostenlos an die Studierenden weiter. Durch die enge Zusammenarbeit zwischen den Hochschulen und ihren Studierenden auf der einen und Gecko Media auf der anderen Seite entsteht ein engmaschiges Netz der Verteilpartner die zielgenau angesprochen werden können.

So erreichen wir die Studierenden vor Ort direkt und ohne Umwege. Durch die Rückmeldungen aus den Hochschulen gelingt es zudem, den stu-

diPlan den Wünschen der Studierenden laufend anzupassen.

Clevere Produktgestaltung

Die Gestaltung des studiPlan hat sich über die Jahre immer weiter entwickelt. Damit reagiert Gecko Media auf die Gegebenheiten der sich verändernden Bedingungen. Durch die Rückmeldungen aus den Hochschulen und den Verteilpartnern gelang es mit jeder neuen Auflage auch immer ein bisschen besser zu werden. Der studiPlan ist:

- handlich und klein, im geschlossenen Format nur 107 * 150 mm groß und passt daher in jede Hosentasche.
- geöffnet mit 749 * 600 mm optimal in der Praxis einsetzbar.
- so gestaltet, dass die Werbeflächen nicht vom Plan getrennt werden können.

Kostenlose Verteilung

Die Idee des studiPlan ist es, den Studierenden und Hochschulen einen klar erkennbaren Mehrwert zu liefern. Neben dem wertigen Produkt ist die kostenlose Verteilung an den Hochschulen ein zentrales Argument für die positive Resonanz.

Intensive Nutzung

Der studiPlan wird im Alltag der Studierenden genutzt. Er ist „Wegbegleiter“ und kommt immer dann zum Einsatz, wenn Studierende:

- ihre Hochschulen, Bibliotheken, Wohnheime suchen
- auf Wohnungssuche sind
- abends das Nachtleben erkunden
- sich mit Freunden treffen
- Arzttermine und Behördengänge erledigen
- Sportangebote wahrnehmen
- einen Kinobesuch genießen
- sich in der neuen Stadt orientieren
- einkaufen gehen

Mit dem studiPlan bieten Hochschulen und Studierendenwerke einen nützlichen Service für ihre Studierenden an.



Inhalte des studiPlan

Stadtkarte

Die Karte der Stadt auf der Vorderseite ist das zentrale Element eines studiPlan. Bei einem Maßstab von 1:20.000 ist noch die kleinste Gasse zu erkennen. Die Karte bildet mit bis zu 12 x 12 Km in nahezu allen verlegten Städten das gesamte Stadtgebiet ab und ist so als vollwertiger Stadtplan einsetzbar.

Die Standorte der Hochschulen, Bibliotheken, Mensen, Parks & Gärten, Wohnheime, Kitas, usw. werden durch kleine Symbole in der Stadtkarte gekennzeichnet.

Zusätzlich sind die Haltestellen des öffentlichen Nahverkehrs eingetragen.

Deckblatt

Das Deckblatt des studiPlan trägt den Titel der Stadt, das Semester der Veröffentlichung und als Bild ein Wahrzeichen der jeweiligen Stadt. So lässt sich leicht erkennen, dass es sich um einen kostenfreien Stadtplan für die Studierenden handelt.

Straßenverzeichnis

Das Straßenverzeichnis auf der Rückseite zeigt die in der Stadtkarte auf der Vorderseite abgebildeten Straßen.

Befindet sich ein „Einklinker“ (zusätzlicher Ausschnitt) im Plan, um z.B. einen Campus genauer darstellen zu können, so sind diese Straßen selbstverständlich auch enthalten.

Grußwort des Bürgermeisters

Es hat schon Tradition, dass die Bürgermeister und Bürgermeisterinnen der Stadt in einer kleinen Ansprache die Studierenden zum neuen Semester in ihrer Stadt begrüßen. Diesen Text drucken wir gerne im studiPlan ab.

Redaktionelle Inhalte

Der redaktionelle Inhalt auf der Rückseite bildet einen weiteren zentralen Bereich eines studiPlan. Hier werden die Informationen rund um das Studium abgedruckt, die der junge Studierende benötigt. Die folgenden

Bereiche sind enthalten:

- Hochschulen mit Adressen und Kontaktmöglichkeiten.
- Ansprechpartner bei Fragen oder Problemen während des Studiums (auch für Studierende mit Kind).
- Mensen und Cafeterien mit Adresse und Öffnungszeiten.
- Wohnheime mit Adressen und deren Verwaltungsstellen.
- Bibliotheken einer Stadt. Es finden sich neben den hochschulischen auch städtische Einrichtungen mit allen wichtigen Informationen.
- Parks und Gärten in denen man seine Freizeit genießen kann.

Netzplan

Zusätzlich zu den Haltestellen direkt im Stadtplan gibt es noch den aktuellen Netzplan des öffentlichen Personennahverkehrs.

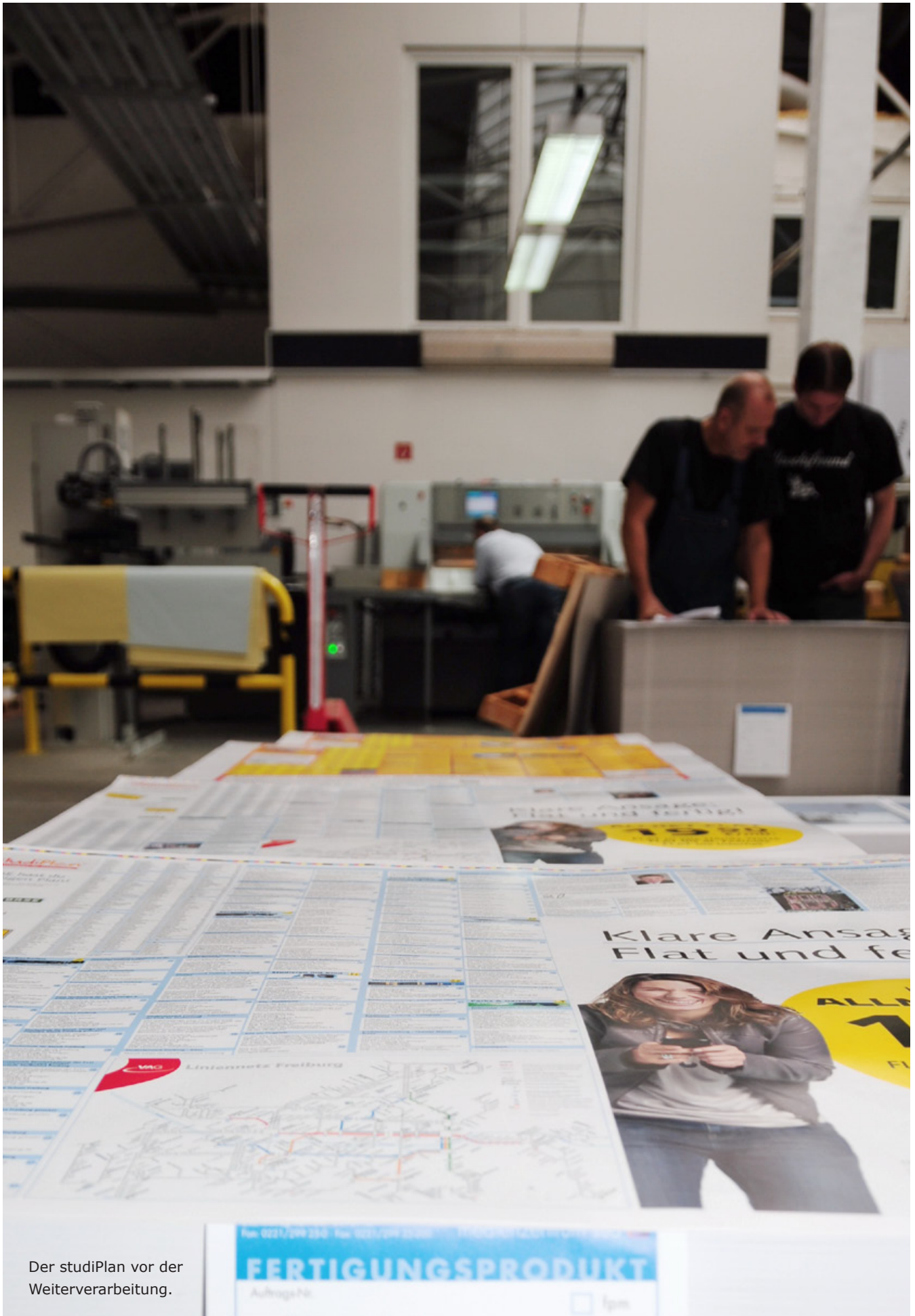
Neben dem Busnetz sind die Straßenbahnlinien und oft auch die S-Bahn eingetragen.

Geschichte der Stadt

Wer ein wenig über die Entwicklung und die geschichtlichen Hintergründe seiner „neuen Stadt“ erfahren möchte, kann sich mit einer kleinen „Geschichte der Stadt“ beschäftigen, die ebenfalls auf der Rückseite abgedruckt wird.

Neben einer historischen Entwicklung findet sich auch Wissenswertes über die heutige Situation der Stadt.





Der studiPlan vor der Weiterverarbeitung.

Studierende - eine hoch interessante Zielgruppe

Studierende sind Konsumenten

Bereits zu Beginn des Studiums werden Studierende durch den Auszug aus dem Elternhaus zu wichtigen Konsumenten, die ihr Leben neu einrichten müssen. Im Verlauf der Jahre treten sie mit zunehmender Kaufkraft am Markt auf, bis sie als junge Führungskräfte mit einer bereits während der Studienzeit maßgeblich geprägten Markentreue ihre Kaufgewohnheiten leben.

- Bereits während des Studiums sind die über zwei Millionen Studierende in Deutschland mit einer Kaufkraft von geschätzten 14. Mrd. Euro ausgestattet. Hiervon stehen ca. 9 Mrd. Euro dem Konsum frei.
- Die marken- und konsumorientierte Zielgruppe bietet bei ihrer Erschließung ein enormes Marktpotential.
- Studierende sind die zukünftigen Entscheider und Führungskräfte, die ihre Karriere bereits während des Studiums vorbereiten und nach Beendigung ihres Studiums zu den einkommensstärksten Konsumenten gehören werden.

Studierende als Multiplikatoren

Schafft es ein Unternehmen, Multiplikatoren innerhalb der fokussierten Zielgruppe zu gewinnen, so tragen diese maßgeblich zur Marktdurchdringung bei. Studierende sind dabei die idealen Partner für ein Unternehmen.

- Studierende sind aktiv und kommunikationsstark, als Meinungsführer überzeugen sie gerne andere von ihrer Meinung.
- Als Trendsetter sind Studierende mit einem Spürsinn für Neues ausgestattet. Damit sind sie der perfekte Multiplikator für Werbefortschritten.

- Studierende sind offen und setzen sich mit vielen Themenbereichen auseinander.
- Studierende gelten in vielen Bereichen als Ratgeber und Experten, auf deren Meinung Wert gelegt wird.

Studierende als Mitarbeiter

Der Erfolg eines Unternehmens hängt zu einem großen Teil von der Qualifikation und Motivation seiner Mitarbeiter ab. Nutzen Sie die Möglichkeit, sich über den studiPlan mit einer Imageanzeige zu präsentieren. Dadurch haben die Studierenden die Möglichkeit, Ihr Unternehmen als Arbeitgeber kennen zu lernen. Sie profitieren von den Studierenden als:

- Hochschulabsolventen in Form eines Berufseinstiegs oder einer Traineeestelle
- Diplomanden oder Doktoranden
- Praktikanten
- Werkstudenten



Mit einer Kaufkraft von schätzungsweise 14. Mrd. Euro gehören die Studierenden zu einer höchst interessanten Zielgruppe.

Produktbausteine

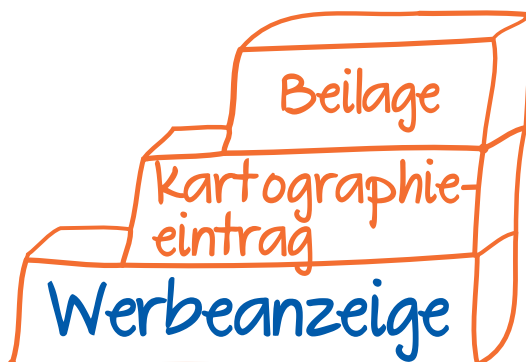
Anzeige

Durch die intensive Nutzung des Werbeträgers bietet Ihnen der studiPlan die ideale Plattform für Ihre Werbeaussage.

Sie haben viele Möglichkeiten, um eine individuelle Abstimmung auf Ihre Bedürfnisse zu erreichen. Folgende Möglichkeiten stehen zur Wahl:

- "Sonderformate" sind möglich, indem gleichzeitig mehrere Anzeigenfelder gebucht werden.
- Die Buchung der gesamten Vorder- oder Rückseite ist problemlos möglich.
- Die Anzeige werden auf der Vorder- oder Rückseite des studiPlan platziert. Die Vorderseite bietet Unternehmen Platz, die gerne auch einen Kartographie-Eintrag in der Stadtkarte buchen wollen.
- Sie gestalten Ihre Anzeige. Wir können Sie aber auch gerne mit unseren Ideen unterstützen oder Ihnen die gesamte Anzeigengestaltung abnehmen, so wie dies gewünscht wird.

Selbstverständlich können unsere Kunden auch die gesamte "Werbefläche" eines studiPlan nutzen, was bedeutet, dass wir dann ausschließlich für Sie produzieren.

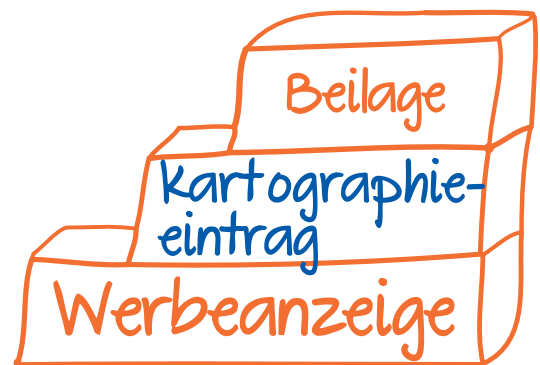


Kartographieeintrag

Um die Fokussierung auf das eigene Unternehmen zusätzlich zu erhöhen bietet sich ein Kartographieeintrag direkt in der Stadtkarte auf der Vorderseite an. Dabei wird das Firmenlogo mit einem graphischen Verweis auf die Geschäftsadresse des Unternehmens, direkt in den Plan gedruckt. Auch mehrere Einträge sind hier möglich. Hierdurch ergeben sich für Sie folgende

Vorteile für ein Unternehmen:

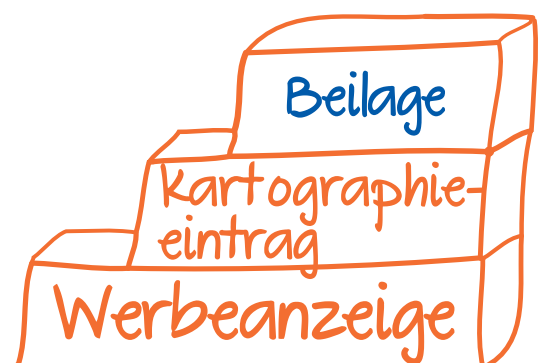
- Sie steigern Ihre Präsenz auf dem studiPlan zu Ihrer Anzeige und fokussieren so die Aufmerksamkeit der Studierenden zusätzlich.
- Verfügen Sie über mehrere Filialen in einer Stadt, so profitiert jede Adresse durch die Anzeige.
- Die Anziehungskraft Ihres Unternehmens, Studierende als "Laufkundschaft" zu gewinnen, erhöht sich.



Beilage

Neben der Anzeigenplatzierung und dem Kartographieeintrag besteht für Sie als Kunden zusätzlich noch die Möglichkeit, Beilagen oder ein Sampling in den fertig gedruckten studiPlan einzulegen. Dabei kann bis zu einer Größe von DIN A6 produziert werden. Diese Form der Werbung empfiehlt sich beispielsweise dann, wenn Sie:

- zum Zeitpunkt der Veröffentlichung des studiPlan, jeweils zum Semesterbeginn im Sommer und Winter, eine Aktion planen,
- einen Coupon auflegen möchten, der die Zielgruppe zum "Mitmachen" aufruft,
- ein Sampling verteilen möchten.



Verbreitung des studiPlan

Der studiPlan leistet den Studierenden als Stadtplan im Alltag wertvolle Dienste. Über einen langen Zeitraum wird das Produkt immer wieder zur Hand genommen und im Alltag mit anderen geteilt. Durch diese Effekte lassen sich hervorragende Verbreitungswerte erzielen.

Erhebung

Die weite Verbreitung und hohen Kontaktzahlen des studiPlan zeigen, wie intensiv und lang anhaltend das Produkt durch die Studierenden eingesetzt wird.

Marktdaten* studiPlan

Bekanntheitsgrad	82%
Weiterempfehlungsrate	90%
Nutzung als Begleiter im Alltag	20%
Befestigung an einer Wand in der Wohnung/Wohngemeinschaft	17%
Das Produkt wird durch den Studierenden behalten, auch wenn dieser sich später in der neuen Stadt auskennt.	28%
Altersgruppe 18-22 Jahre	61%
Altersgruppe 23-27 Jahre	32%

* Quelle: Eigenerhebung Gecko Media 2009, Hochschulen in Köln Freiburg i. Br. und Münster, 462 Studierende

Die Eigenerhebung zeigt, dass 37% der befragten Studierenden täglich und über einen langen Zeitraum immer wie-

der Kontakt mit dem studiPlan haben. Von 28% der Studierenden wird er überdies auch über die ersten Monate intensiver Nutzung hinaus behalten und dies oft über das gesamte Studium hinweg. „Einen guten Stadtplan behält man doch.“ Diese oft gehörte Aussage bildet den Kern des Produkts gut ab.

Multiplikationseffekt

Ein besonderer Effekt auf die Reichweite des studiPlan liegt in der Tatsache, dass 17% der Studierenden den studiPlan in ihrem häuslichen Umfeld aufhängen. In Küche oder Flur werden beide Seite (es werden zwei Pläne genutzt) als andauernde Orientierungshilfe verwendet.

Die Wohnsituation der Studierenden bringt mehrere Kontakte der Bewohner pro Tag. Hinzu kommen noch die externen Besucher (Freund, Partybesucher, Familie, etc.), die sich ebenfalls in der Wohnung der Studierenden aufhalten.

Brutto-, Nettoreichweite

Bei einer Auflage von 20.000 Verteilexemplaren in einer Stadt pro Jahr ergibt sich eine Bruttoreichweite von 2.600.000 Kontakten. Die Nettoreichweite beträgt 520.000 Kontakte.

TKP, TNP

In der unten stehenden Tabelle wurde der Tausend-Kontakt-Preis und der Tausend-Nutzer-Preis aufgrund der durchgeführten Eigenerhebung berechnet.

Berechnung des TNP, TKP

Auflage	20.000 Exemplare
Preis der Schaltung	11.200,- €
Direkte Weitergabe an Personen (pro Jahr)	1 Person
Multiplizierte Kontakte zu Personen (pro Jahr)*	25 Personen
Kontakte (Nutzung) einer Person (pro Jahr)**	40 Kontakte
Durchschn. Nutzungszeit (in Jahren)	2
Netto-Reichweite	520.000 Kontakte
Brutto-Reichweite	2.600.000 Kontakte
Tausend-Nutzer-Preis	21,54,- € / 1000 Kontakte
Tausend-Kontakt-Preis	4,31 € / 1000 Kontakte

* Mehrere Personen haben zusätzlich zum Erstempfänger min. einen Kontakt (z.B. Wohngemeinschaft)

** Einzelne Kontakte einer Person auf ein Jahr verteilt

Wiederkehrende Nutzung über einen langen Zeitraum. Ein Effekt für hervorragende Verbreitungswerte.



Der studiPlan ist fertig gedruckt. Der Buchbinder erhält die Paletten anschließend um das Produkt zu falten.

Hochschulstädte

„Für jede Stadt individuell“. Das ist das Konzept des studiPlan der jedes Jahr neu und aktualisiert aufgelegt wird.

Der studiPlan ist in Deutschland bereits weit verbreitet. Unsere Kunden haben zudem die Möglichkeit auch in den Städte zu erscheinen, in denen wir bisher noch nicht aufgelegt haben.

Wir bereiten vor Ort das Verteilnetz mit den Verteilpartnern vor, um den studiPlan anschließend gezielt an die Studierenden abgeben zu können.

Die Auflagenhöhe und unsere Verteilpartner, die helfen den studiPlan an die Studierenden zu geben, finden Sie hier zusammengefasst.

Berlin

Stadt:	Berlin
Auflage:	25.000
Verteilpartner:	<ul style="list-style-type: none"> • Beuth Hochschule für Technik Berlin • Deutsche Film- und Fernsehakademie Berlin • Freie Universität Berlin • Osteuropa-Institut • Center for Global Politics • Hochschule für Wirtschaft und Recht Berlin • Humboldt-Universität zu Berlin • Macromedia GmbH, Macromedia Hochschule für Medien und Kommunikation • SRH Hochschule Berlin • Studentenwerk Berlin • Technische Universität Berlin • Universität der Künste Berlin • sh.asus



Frankfurt am Main

Stadt:	Frankfurt am Main
Auflage:	12.000
Verteilpartner:	<ul style="list-style-type: none"> • Campuservice GmbH, Servicegesellschaft der Johann Wolfgang Goethe-Uni • Hochschule für Musik und Darstellende Kunst • International School of Management (ISM) gGmbH • Johann Wolfgang Goethe-Universität • Philosophisch-Theologische Hochschule Sankt Georgen • Studentenwerk Frankfurt am Main



Freiburg im Breisgau

Stadt:	Freiburg im Breisgau
Auflage:	10.000
Verteilpartner:	<ul style="list-style-type: none"> • Albert-Ludwigs-Universität Freiburg • Goethe-Institut Freiburg • Katholische Fachhochschule Freiburg • Pädagogische Hochschule Freiburg • Studentenwerk Freiburg • StuSie e.V.





Hamburg

Stadt:	Hamburg
Auflage:	20.000
Verteilpartner:	<ul style="list-style-type: none"> • AMD Akademie Mode & Design • Berufsakademie Hamburg GmbH • Bucerius Law School • did deutsch-institut Frankfurt GmbH • die medienakademie in Hamburg • Ev. Hochschule für Soziale Arbeit & Diakonie • Finanzbehörde Hamburg • FOM Hochschule für Oekonomie & Management gGmbH • Freie und Hansestadt Hamburg • Goethe-Institut Hamburg • Hafencity Universität Hamburg • Helmut-Schmidt-Universität • HMS Hamburg Media School GmbH • Hochschule der Polizei Hamburg (HdP) • Hochschule für Angewandte Wissenschaften Hamburg • Hochschule für Bildende Künste Hamburg • Hochschule für Musik und Theater Hamburg • HSBA, Hamburg School of Business Administration • Institut für Grafik Design • International School of Management (ISM) gGmbH • ISS International Business School of Service Management • JOG - Jugendliche ohne Grenzen • Macromedia GmbH • Studierendenwerk Hamburg • Technische Universität Hamburg-Harburg • Universität Hamburg • Universitätsklinikum Hamburg-Eppendorf



Heidelberg

Stadt:	Heidelberg
Auflage:	11.000
Verteilpartner:	<ul style="list-style-type: none"> • Ruprecht-Karls-Universität Heidelberg, Zentralen Studienberatung/Career Service • Studentenwerk Heidelberg

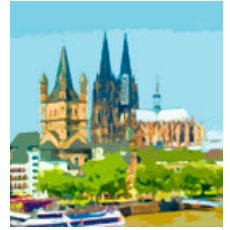


Jena

Stadt:	Jena
Auflage:	5.000
Verteilpartner:	<ul style="list-style-type: none"> • Friedrich-Schiller-Universität Jena

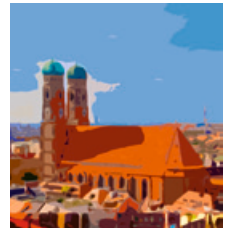
Köln

Stadt:	Köln
Auflage:	15.000
Verteilpartner:	<ul style="list-style-type: none"> • AKD Akademie für Kommunikationsdesign GmbH • bm - gesellschaft für bildung in medienberufen mbh • CECAD Cologne • Cologne Business School (CBS) • Deutsche Sporthochschule Köln • Deutsche Zentralbibliothek für Medizin • Europäische Wirtschafts- und Sprachenakademie • Evangelische Studierendengemeinde • Fachhochschule für öffentliche Verwaltung Nordrhein-Westfalen • Fachhochschule Köln • FOM Hochschule für Oekonomie & Management gGmbH • Hochschule Fresenius gGmbH • Hochschule für Musik Köln • Katholische Hochschule NRW • Katholische Hochschulgemeinde Köln • Kölner Studentenwerk • Kunsthochschule für Medien Köln • Macromedia GmbH • Rheinische Akademie Köln gGmbH • Rheinische Fachhochschule Köln gGmbH • Rheinisches Bildungszentrum gGmbH • Universität zu Köln • Universitätsklinikum Köln



München

Stadt:	München
Auflage:	20.000
Verteilpartner:	<ul style="list-style-type: none"> • Akademie der Bildenden Künste München • Ashton-Feucht GmbH • Campus M21 GmbH & Co. KG • EF Education (Deutschland) GmbH, Spracheninstitut München • Europa Fachhochschule Fresenius • Evangelische Hochschulgemeinde (EHG) • Gesellschaft für Akademische Studienvorbereitung und Testentwicklung e. V. • Hochschule für Philosophie München • Katholische Stiftungsfachhochschule München • Ludwig-Maximilians-Universität München • Macromedia GmbH, Macromedia Hochschule für Medien und Kommunikation • Mediadesign Hochschule für Design und Informatik GmbH • Munich Business School GmbH • Sanitätsakademie der Bundeswehr • Sprachen- und Dolmetscher-Institut München e.V. • Technische Universität München



Münster

Stadt:	Münster
Auflage:	15.000
Verteilpartner:	<ul style="list-style-type: none"> • Agentur für Arbeit Ahlen-Münster • Akademie Münster e.V. • Fachhochschule des Bundes für öffentliche Verwaltung • Fachhochschule für öffentliche Verwaltung Nordrhein-Westfalen • Fachhochschule Münster • Gymnasium Ulricianum Aurich • Katholische Hochschule Nordrhein-Westfalen • Kunstakademie Münster • Philosophisch-Theologische Hochschule Münster • Polizei-Führungsakademie Münster • Polizeipräsidium Münster • Studentenwerk Münster • Westfälische Wilhelms-Universität Münster



Wir erscheinen dort
wo Sie hin wollen !
(deutschlandweit)



Stuttgart

Stadt:	Stuttgart
Auflage:	11.500
Verteilpartner:	<ul style="list-style-type: none"> • Duale Hochschule Baden-Württemberg Stuttgart • Hochschule für Technik Stuttgart • media GmbH • Merz Akademie gGmbH, Hochschule für Gestaltung, Kunst und Medien, Stuttgart • Staatliche Akademie der Bildenden Künste Stuttgart • Staatliche Hochschule für Musik und Darstellende Kunst Stuttgart • Universität Hohenheim • Universität Stuttgart



Ulm/Neu-Ulm

Stadt:	Ulm/Neu-Ulm
Auflage:	5.000
Verteilpartner:	<ul style="list-style-type: none"> • Hochschule Neu-Ulm • Hochschule Ulm • Studentenwerk Ulm • Universität Ulm



Finale Kontrolle vor der Druckfreigabe

Meinungen aus den Hochschulen

Wir sind von unseren Produkten überzeugt!

Als Bindeglied zwischen der Zielgruppe der Studierenden und den Hochschulen auf der einen und unseren Kunden auf der anderen Seite erfahren wir ständig, wie angesehen, gewünscht und begehrt unser Produkt in den Hochschulen ist.

An dieser Stelle möchten wir daher Stimmen aus den Hochschulen zu Wort kommen lassen.

Eine noch größere Auswahl finden Sie auf der Webseite www.studiplan.eu/ihre-meinung.

Der studiPlan wird gerne angenommen von unseren Studenten. Ein prima Wegweiser für Nicht-Hamburger! Ein Lob an den Herausgeber.

Datum: 07 Dezember 2007
Geschrieben von: Karola Müller

Hochschule für Angewandte Wissenschaften Hamburg, Hamburg

Der studiPlan findet an der Universitätsbibliothek München reißenden Absatz. Unsere Erstsemester, die überwiegend von auswärts kommen, erhalten einen sehr gut gelungenen, übersichtlichen Stadtplan, der viele nützliche Zusatzinfos bietet. Wir sind sehr froh diesen Plan kostenlos zu erhalten und hoffen, dass dies auch in Zukunft möglich sein wird! Weiter so!!

Datum: 23 Oktober 2012
Geschrieben von: Cordula Kummer

Leitung Infoteam, Universitätsbibliothek München
www.ub.uni-muenchen.de

Sehr geehrter Herr Görres,

Sie haben dem Studentenwerk Freiburg mit der Zusendung des studiPlan Freiburg einen großartigen Dienst und eine äußerst wertvolle Unterstützung unserer Arbeit geleistet.

Fast alle Neuankömmlinge zu Beginn der Semester sind meist hoch beglückt, dass wir ihnen einen Stadtplan gratis zur Verfügung stellen können.

studiPlan wird uns sozusagen förmlich aus den Händen gerissen, was -neben der Gratisausgabe- sicher auch noch eine Reihe anderer Gründe hat: Format + Handlichkeit, Übersichtlichkeit + Deutlichkeit der Darstellung, das Liniennetz der Stadt Freiburg sowie die umfangreiche Listung aller relevanten Einrichtungen in und um das universitäre Leben (Institute, Mensen, Wohnheime etc.)

Alles in allem jedenfalls ein gelungenes Produkt, das uns jedes Semester die allerbesten Dienste leistet und für das wir uns hiermit noch einmal ganz herzlich bei Ihnen bedanken möchten.

Datum: 16 September 2008
Geschrieben von: Jürgen Landenberger
Freiburg im Breisgau

Der studiPlan ist ein hervorragendes Serviceangebot, welches bei den Lehrgangsteilnehmern sehr positiv aufgenommen wird. Als zweckmäßige Orientierungshilfe für Jung und Alt ist es ein Paradebeispiel für die gelungene Kombination aus Stadtplan und allgemeiner Information. Sie bieten wirklich einen sehr guten Service!

Datum: 15 März 2008
Geschrieben von: Gesa U.
München

Der studiPlan kommt bei Studierenden und Hochschulen gut an.

Wir haben den studiplan im Rahmen unserer viertägigen Einführungsveranstaltung für Studienanfänger/innen ausgeteilt. Er kam wirklich sehr gut an und wurde auch teilweise schon während der vier Tage genutzt. Außerdem kam der studiplan insbesondere bei den Studienortwechsler/innen gut an. Wir verteilen den studiplan auch im Rahmen der Studienberatung des Fachbereichs Rechtswissenschaft.

Wir würden gerne dieses Material jedes Semester zur Verfügung stellen können.

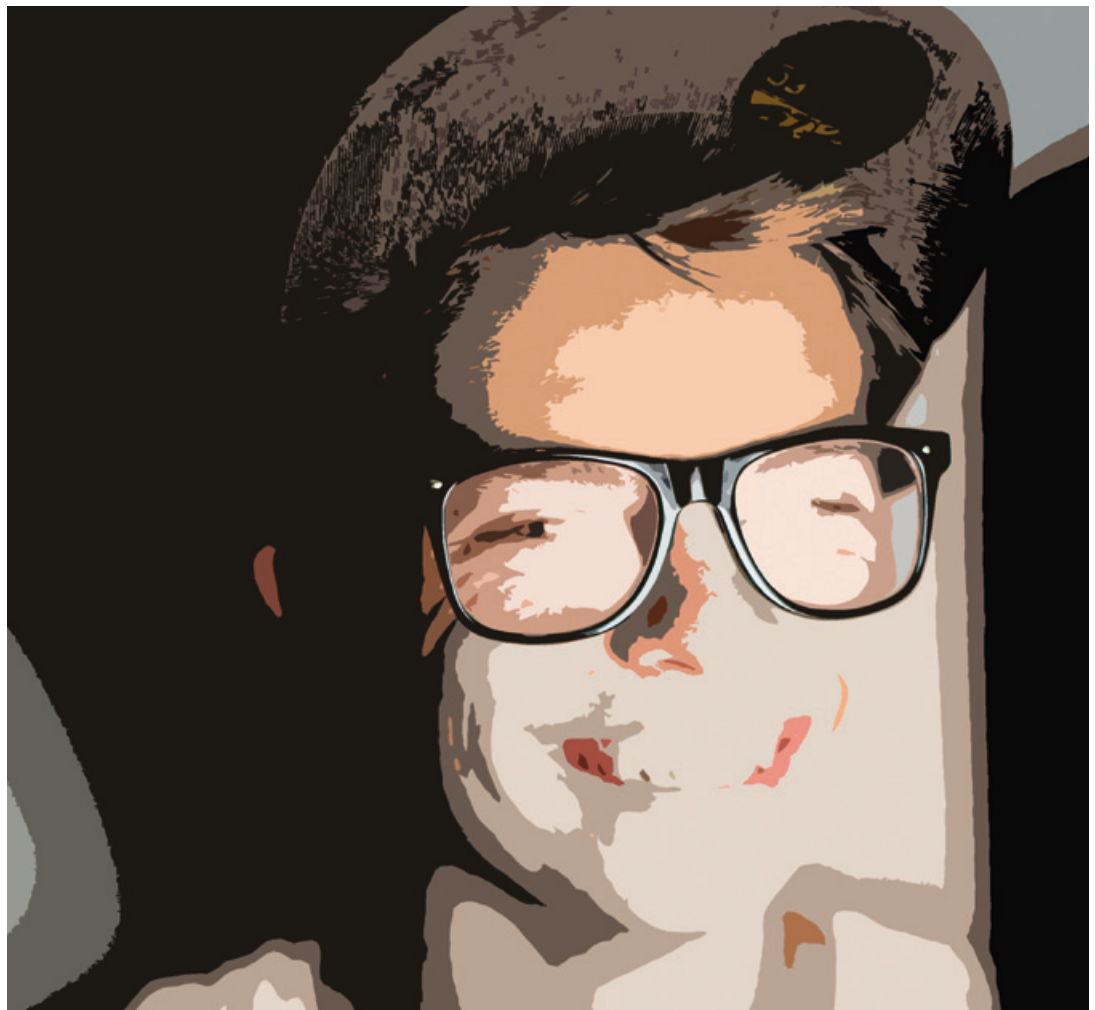
Zurzeit des Sparkurses an den Universitäten finde ich diese Sache einfach ein super sinnvolle Sache.

Datum: 23 Oktober 2012
Geschrieben von: My-Sun Choi
Leitung Referat für Studienangelegenheiten, Goethe-Universität Frankfurt am Main
www.jura.uni-frankfurt.de

Vielen Dank für die Zusendung der neuen studipläne für Berlin. Gerade für unsere ausländischen Studierenden sind die Pläne zu Semesterbeginn unverzichtbar. Auch unsere deutschen und sogar die Berliner Studenten nehmen sich gern einen mit. Ein großes Lob! Wir hoffen, den studiplan auch in den nächsten Semestern wieder kostenlos an unsere Studierenden verteilen zu können.

Datum: 23 Oktober 2012
Geschrieben von: Ulrike Scharmann
Leiterin International Office, SRH Hochschule Berlin
www.srh-hochschule-berlin.de

Weitere Informationen unter www.studiplan.eu/ihre-meinung Code einfach per Smartphone scannen.



Häufig gestellte Fragen

Hier möchten wir Ihnen die Fragen beantworten, welche oft an uns gerichtet werden.

Wann erscheint der studiPlan?

Der studiPlan wird einmal im Jahr produziert und ist dann für die beiden folgenden Semester gültig.

Üblicherweise wird er für das Wintersemester neu aufgelegt, da zu dieser Zeit die meisten Studierenden ihr Studium beginnen.

Der zeitliche Ablauf sieht folgendermaßen aus: Gedruckt wird Anfang September, so dass die Verteilung an die Hochschulen ab Mitte September bis Ende Oktober stattfinden kann.

Die nach der Verteilung zum Wintersemester übrigen Exemplare werden dann zum folgenden Sommersemester an die Studierenden abgegeben.

Wer kann den studiPlan anfordern?

Der studiPlan wird für die Studierenden in Deutschland aufgelegt. Dabei spielt es keine Rolle ob diese an einer Universität oder Fach-

hochschule studieren oder an einer privaten Hochschule eingeschrieben sind. Auch Volkshochschulen und Institute zählen zu den Verteilpartnern.

Was kostet der studiPlan?

Der studiPlan selbst sowie die Anlieferung (Versand) ist für die Studierenden, die Hochschule oder Studierendenwerke kostenlos. Die Kosten übernimmt Gecko Media welche für den Werbepartner zusammengefasst in den Auflagekosten des studiPlan enthalten sind.

Wie erhalten die Studierenden den studiPlan?

Für die Verteilpartner in den Hochschulen haben wir die Webseite www.studiplan.eu im Netz. Über diese werden die Verteilbestätigungen herunter geladen. Diese „Bestellung“ erhalten wir mittels Fax oder Mail und wissen so genau wann wir wie viele Verteillexemplare an unsere Partner in den Hochschulen anliefern sollen.



Nachhaltigkeit im Handeln

Wir sind uns sehr bewusst, dass unser wirtschaftliches Handeln, bei aller Vorsicht, letztlich immer auch einen Eingriff in unsere Natur bedeutet.

Daher sind wir täglich bemüht, den Fußabdruck so klein wie möglich zu halten. Hierfür greifen die folgenden Systeme ineinander.

Ökostrom

Seit 2004 kommt bei uns Ökostrom aus der Steckdose.

Da unser Stromanbieter jährlich durch den TÜV Nord zertifiziert wird, haben wir die Sicherheit, zu 100% mit Strom aus erneuerbaren Energien zu arbeiten (Wasserkraft, Biomasse, Windkraft und Sonnenenergie).

Geht bei uns das Licht an, laufen die Server oder die Kaffeemaschine, dann entsteht dabei kein klimaschädliches CO₂.



FSC Zertifizierung

Eines unserer wichtigsten Produkte ist der studiPlan „Print“. Für die Auflage von 20.000 Exemplaren in einer Stadt benötigen wir ca. 920 Kg Papier.

Unsere Druckerei ist durch den FSC (Forest Stewardship Council) zertifiziert.

Damit steht uns für die Produktion unserer Stadtpläne und sonstiger Druckereierzeugnisse Papier zu Verfügung, welches aus einer „umweltfreundlichen, sozialförderlichen und ökonomisch tragfähigen Bewirtschaftung von Wäldern“ (Zitat FSC) stammt.



Klimaneutraler Druck

Haben wir die Möglichkeit unsere Druckereierzeugnisse klimaneutral drucken zu lassen, so machen wir das.

Wir achten darauf, die bei der Herstellung eines Printproduktes entstehenden CO₂ Emissionen durch den Kauf von Emissionsminderungszertifikaten auszugleichen.

CO₂-neutrales Hosting

Selbst an kleinen Rädchen drehen wir. Seit 2011 haben wir einen Webhoster verpflichtet, der 100% RECS-zertifizierten Strom einsetzt, welcher aus erneuerbaren Energiequellen produziert wird.

Sollten Sie also eine unserer Webseiten betrachten oder eine Mail von uns erhalten, so kann es gut sein, dass sie durch Wasser angetrieben wird.



Weitere Informationen unter www.geckomedia.eu/unternehmen/nachhaltigkeit
Code einfach per Smartphone scannen.



Impressum

Herausgeber, verantwortlich für den Inhalt:

Gecko Media, Inh. Sven Görres
Pionierstraße 27
50735 Köln
Tel.: +49 (0)221 - 715 00 728
Fax: +49 (0)221 - 715 00 736
E-Mail: info@gecko-media.eu
Web: www.gecko-media.eu

Bankinformation

Bank: Deutsche Bank
Konto-Nr.: 623329000
BLZ: 37070024
IBAN: DE75370700240623329000 (elektronisch)
IBAN: DE75 3707 0024 0623 3290 00 (Papierform)
SWIFT-BIC: DEUTDEDB373

Quellenhinweise

Bildmaterial: Gecko Media; pixelio.de, Günther Gumhold: S. 18; pixelio.de, Nazariy Kryvosheyev: S. 16

Wichtige Hinweise

studiPlan® ist eine eingetragene Marke der Gecko Media, Inh. Sven Görres.
Für alle Rechtsgeschäfte gelten die Allgemeinen Geschäftsbedingungen sowie die Zusätzlichen Geschäftsbedingungen, welche unter www.gecko-media.eu in ihrer jeweils aktuellen Fassung eingesehen werden können. Auf Wunsch senden wir sie Ihnen gerne zu.

Weitere Informationen unter www.gecko-media.eu/kontakt
Code einfach per Smartphone scannen.

